

# Stop Covid-19

## Guide des bons gestes

Affiches et signalétique  
gestes de prévention Covid





**Stop**  
Covid-19

## Gestes barrières et distanciation sociale



## Protégeons-nous

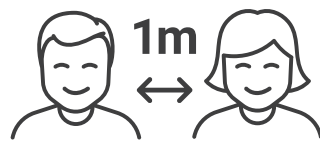
Une nouvelle organisation  
et de nouvelles pratiques pour assurer  
la sécurité de tous au travail



Lavez-vous régulièrement  
les mains à l'eau et au savon  
ou avec une solution hydro-  
alcoolique (SHA). Séchez-vous  
les mains avec un dispositif de  
papier/tissu à usage unique.



Portez un masque de  
protection individuelle dans  
tous les espaces partagés :  
bureaux, couloirs, toilettes.  
Évitez de vous toucher  
le visage, en particulier le nez  
et la bouche.



Respectez les consignes de  
circulation et tenez-vous à une  
distance d'au moins 1,00 m  
avec vos collègues,  
soit 4,00 m<sup>2</sup> sans contact  
autour de chaque personne.



Jetez vos mouchoirs  
ou tout équipement de  
protection individuel à usage  
unique dans la poubelle de  
déchets ménagers.



Toussez ou éternuez dans  
un mouchoir ou dans votre  
coude.



Saluez-vous à distance et  
adoptez les gestes alternatifs.



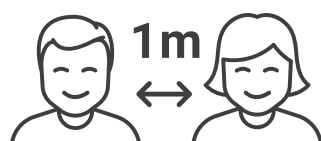
## Restaurant



# Protégeons-nous

Une nouvelle organisation et de nouvelles pratiques pour assurer la sécurité de tous au travail

Décalez vos pauses déjeuner en vous organisant avec vos collègues pour limiter l'afflux de personnes présentes.



Respectez la capacité maximale affichée sur la porte de la salle. Maintenez une distance d'au moins 1,00 m avec vos collègues.



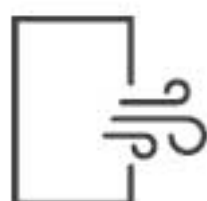
Lavez-vous les mains à l'aide des solutions hydroalcooliques ou au savon avant et après chaque utilisation des équipements collectifs : micro-ondes ou réfrigérateur.



Désinfectez toutes les surfaces avec lesquelles vous avez été en contact : tables, chaises, micro-ondes, etc.



Jetez vos mouchoirs ou tout équipement de protection individuel à usage unique dans la poubelle de déchets ménagers.



Aérez les locaux de manière régulière (au minimum 15 mn toutes les 3 heures).



## Salle de réunion



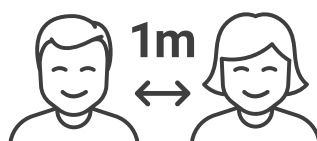
# Protégeons-nous

Une nouvelle organisation  
et de nouvelles pratiques pour assurer  
la sécurité de tous au travail

L'utilisation d'une salle de réunion se fait  
selon les règles suivantes :

Respectez une capacité maximale affichée sur  
la salle,

- Salle A. Gerbault > 8 personnes.
- Salle H. Rousseau > 15 personnes.
- Salle A. Jarry > 18 personnes.
- Salle A. Paré > 7 personnes.



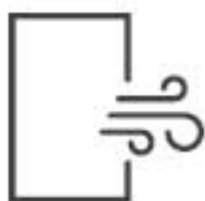
Respectez les consignes de  
circulation et tenez-vous à une  
distance d'au moins 1,00 m  
avec vos collègues,  
soit 4,00 m<sup>2</sup> sans contact  
autour de chaque personne.



Désinfectez régulièrement  
les objets manipulés et les  
surfaces avec lesquelles vous  
avez été en contact : poignées  
de portes, tables, chaises, etc.



Portez votre masque avant,  
pendant et après la réunion.  
Evitez de vous toucher le  
visage en particulier le nez et  
la bouche.



Aérez les locaux de manière  
régulière (au minimum 15 mn  
toutes les 3 heures).



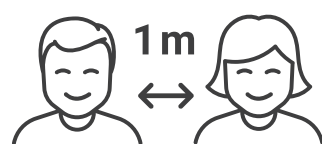
# Open space

## Protégeons-nous

Une nouvelle organisation et de nouvelles pratiques pour assurer la sécurité de tous au travail

Privilégiez une personne par bureau ; à défaut, pour les bureaux partagés, le port du masque est obligatoire.

Aérez régulièrement, a minima toutes les 3 heures. En open space, attribuez un poste fixe durant la pandémie ou nettoyez votre poste avant et après votre journée de travail.



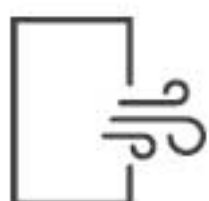
Respectez les consignes de circulation et tenez-vous à une distance d'au moins 1,00 m avec vos collègues, soit 4,00 m<sup>2</sup> sans contact autour de chaque personne.



Désinfectez les surfaces avec lesquelles vous avez été en contact : poignées de portes, tables, chaises.



Jetez vos mouchoirs ou tout équipement de protection individuel à usage unique dans la poubelle de déchets ménagers.



Aérez les locaux de manière régulière (au minimum 15 mn toutes les 3 heures).



## Espaces communs

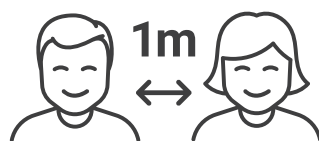


# Protégeons-nous

Une nouvelle organisation  
et de nouvelles pratiques pour assurer  
la sécurité de tous au travail

A l'entrée du site et dans les espaces de  
convivialité :

- lavez-vous les mains après avoir touché les poignées de portes ou les tourniquets.
- Respectez le marquage au sol ou les consignes de circulation dans le bâtiment.
- Lavez-vous les mains avant et après l'utilisation des distributeurs de café, pointeuses, photocopieurs.



Respectez les consignes de circulation et tenez-vous à une distance d'au moins 1,00 m avec vos collègues, soit 4,00 m<sup>2</sup> sans contact autour de chaque personne, y compris pendant les temps de pause fumeurs.



Lavez-vous les mains à l'aide des solutions hydroalcooliques ou au savon pendant au moins 30 secondes.



Portez un masque de protection individuel dans tous les espaces communs comme les bureaux, les couloirs ou les toilettes.



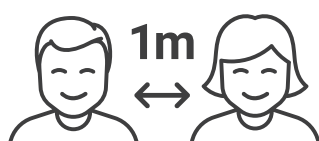


## Ascenseurs

# Protégeons-nous

Une nouvelle organisation et de nouvelles pratiques pour assurer la sécurité de tous au travail

Une seule personne est autorisée par ascenseur et seulement en cas de nécessité. L'usage des ascenseurs peut être réservé, par exemple, aux personnes à mobilité réduite.



Respectez les consignes de circulation et tenez-vous à une distance d'au moins 1,00 m avec vos collègues, soit 4,00 m<sup>2</sup> sans contact autour de chaque personne.



Portez un masque de protection individuel dans tous les espaces partagés pour rejoindre votre destination.





## Port du masque

# Protégeons-nous

Une nouvelle organisation et de nouveaux comportements dans nos modes de vies et de travail



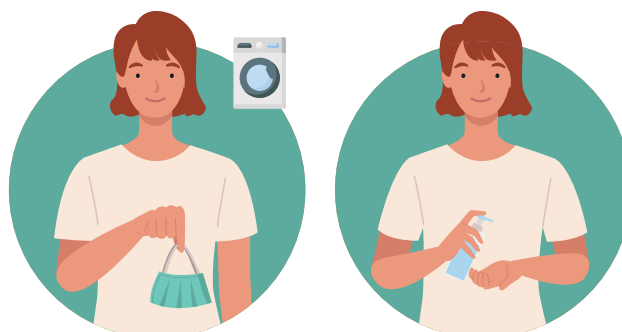
Lavez-vous les mains.  
Prenez le masque par les élastiques et mettez les élastiques derrière les oreilles.



Pincez le bord rigide au niveau du nez, s'il y en a un, abaissez le masque en dessous du menton et ne plus le toucher.



Lavez-vous les mains et enlevez le masque en ne touchant que les lacets ou les élastiques. Le masque doit être changé toutes les 4 heures.



Après utilisation, lavez votre masque en respectant le nombre de cycles de lavage maximum.  
Lavez-vous les mains à nouveau.







# Merci

**Vous contribuez  
à la protection  
de tous  
en appliquant  
ces gestes  
au quotidien**

